

Wallonie « puissance dix »,

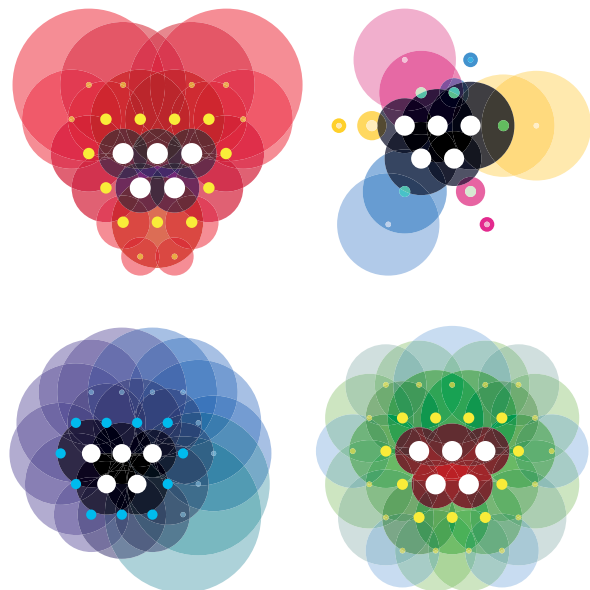
c'est une région hospitalière et performante, riche de son passé et résolument tournée vers le futur qui vous accueille à bras ouverts...

Située au cœur de l'Europe et d'un marché de 500 millions de consommateurs, la Wallonie est un territoire où les entreprises peuvent s'implanter et se développer dans des conditions favorables.

Un espace d'innovation et de compétitivité où les hommes et les femmes peuvent valoriser leurs talents, utiliser leur savoir-faire et s'épanouir dans leur travail.

Une région attractive et compétitive où les entreprises bénéficient d'une fiscalité intelligente et d'un large arsenal d'aides financières, sociales et environnementales.

Une région chaleureuse, où hospitalité, culture et tradition se marient harmonieusement.



Agence wallonne à l'Exportation et aux Investissements étrangers

Partenaire de votre projet, en liaison étroite avec les instances administratives européennes, belges, régionales et locales, l'Agence envisage avec vous toute solution globale d'implantation, prenant en charge vos besoins fonciers et immobiliers (recherche de bâtiments et de terrains), vos intérêts financiers et fiscaux (optimisation fiscale et financière), vos besoins de recrutement de talents et de formation continuée ou encore vos intérêts juridiques.

Si vous voulez en savoir plus à propos de ce que la Région wallonne peut vous offrir, si vous avez besoin d'informations spécifiques, de renseignements ou de documents précis, contactez-nous !

Agence wallonne à l'Exportation et aux Investissements étrangers

Namur Office Park

6, Avenue des Dessus de Lives

5101 Loyers (Namur)

BELGIQUE

(T) +32 81 33 28 50

welcome@investinwallonia.be

www.investinwallonia.be



Feel inspired

10 BONNES RAISONS D'INVESTIR EN WALLONIE



Accessibilité

S'établir en Wallonie¹, c'est entreprendre au cœur même de l'Europe, à un jet de pierre des plus grandes villes européennes, des principales institutions internationales et du siège central d'un grand nombre de multinationales.

Grâce aux réseaux de communication et au savoir-faire logistique de la Wallonie², qui compte parmi les plus efficaces d'Europe, les entreprises peuvent atteindre 65 % du marché européen en quelques heures à peine.

Avec notamment 200 parcs d'affaires entièrement équipés, 7 parcs scientifiques directement connectés aux universités et centres de recherche et 1 700 ha de terrains immédiatement disponibles, la Wallonie³ offre aux entreprises un environnement favorable pour se développer.

Savoir-faire technologique

Forte de 9 centres universitaires, 300 centres de recherche, 11 000 chercheurs et 20 centres de compétence, la Wallonie⁴ dispose d'énormes ressources qu'elle met au service de la performance de ses entreprises.

En Wallonie⁵, l'efficacité du travail offre un avantage majeur. Cette aptitude à générer la performance est étroitement liée au système d'éducation et de formation, dans lequel des moyens substantiels sont injectés.

Sens du partage

En Wallonie⁶, les entreprises tirent profit d'un impôt des sociétés intelligent et compétitif et ce tant du point de vue des entreprises que de celui des non-résidents.

Cette stratégie politique s'accompagne d'aides financières considérables à tous les stades de développement de l'entreprise : un catalogue complet de mesures qui, grâce à un accès privilégié aux capitaux, fait de la Wallonie⁷ l'une des régions les plus attractives d'Europe.

Qualité de vie

La Wallonie⁸ possède une ouverture naturelle sur le monde. Grâce à cet état d'esprit ainsi qu'à la qualité de ses produits conjuguée à la modernité de ses infrastructures, elle augmente chaque année son volume d'échanges commerciaux, avec ses voisins et les pays plus éloignés.

La compétitivité de ses entreprises est une priorité pour la Wallonie⁹. Dans un climat social positif, le gouvernement et les autorités administratives y contribuent activement grâce à une grande proximité avec les entreprises et à des incitants considérables.

Nature, culture, loisirs : la Wallonie¹⁰ déploie ses véritables attraits dans sa convivialité, ses traditions séculaires, son sens de l'hospitalité et de la détente.

